



- Quel rôle
- joue l'Inao ?



- Qu'est ce que le cahier des charges bio ?



Comment et à quelle fréquence les producteurs/transformateurs/distributeurs sont contrôlés ? Par qui ? Quel coût ?




RÉPUBLIQUE
FRANÇAISE

*Liberté
Égalité
Fraternité*



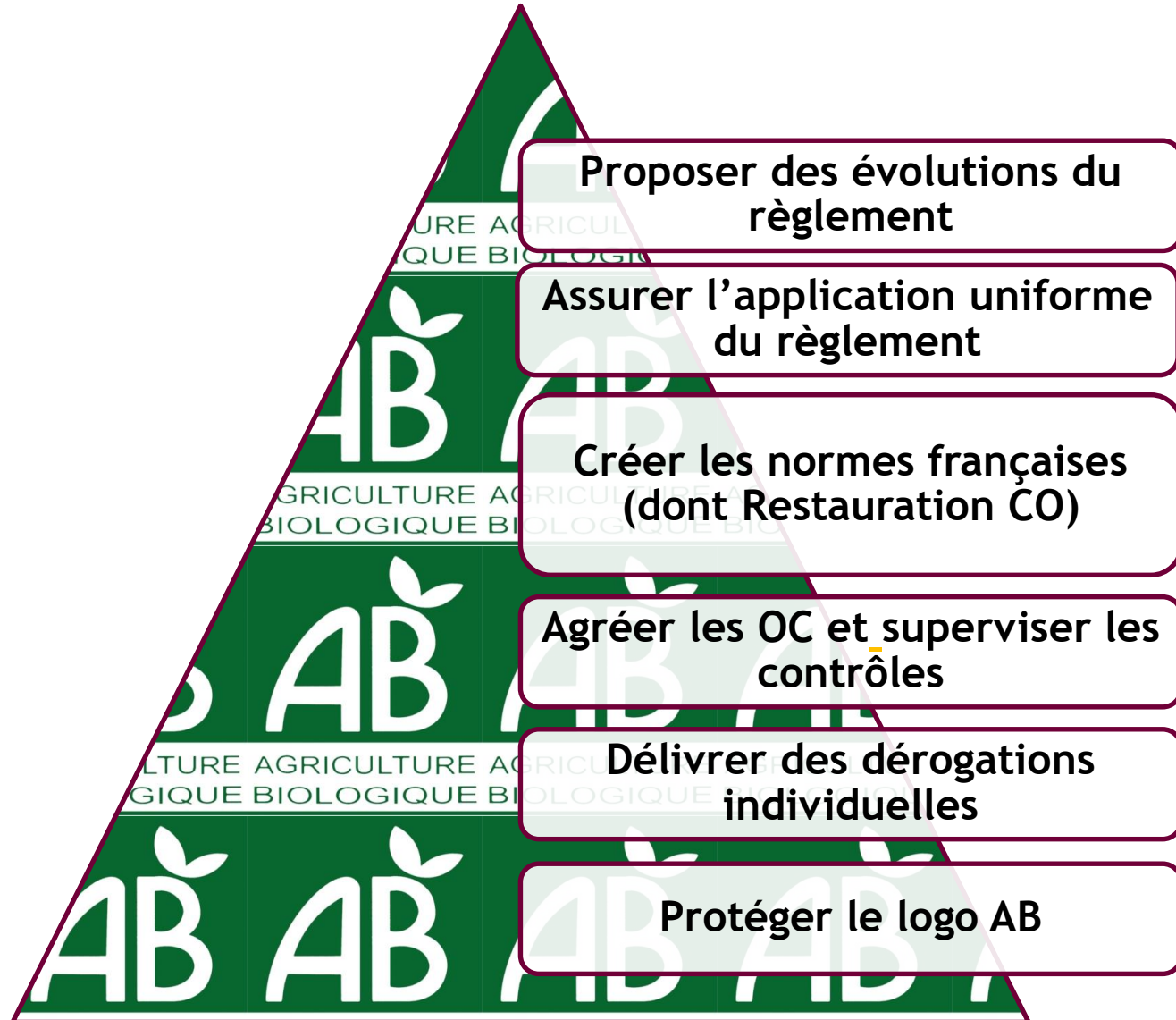
INSTITUT NATIONAL
DE L'ORIGINE ET DE
LA QUALITÉ



Quel rôle pour
l'INAO pour
aider au
développement
de la Bio ?

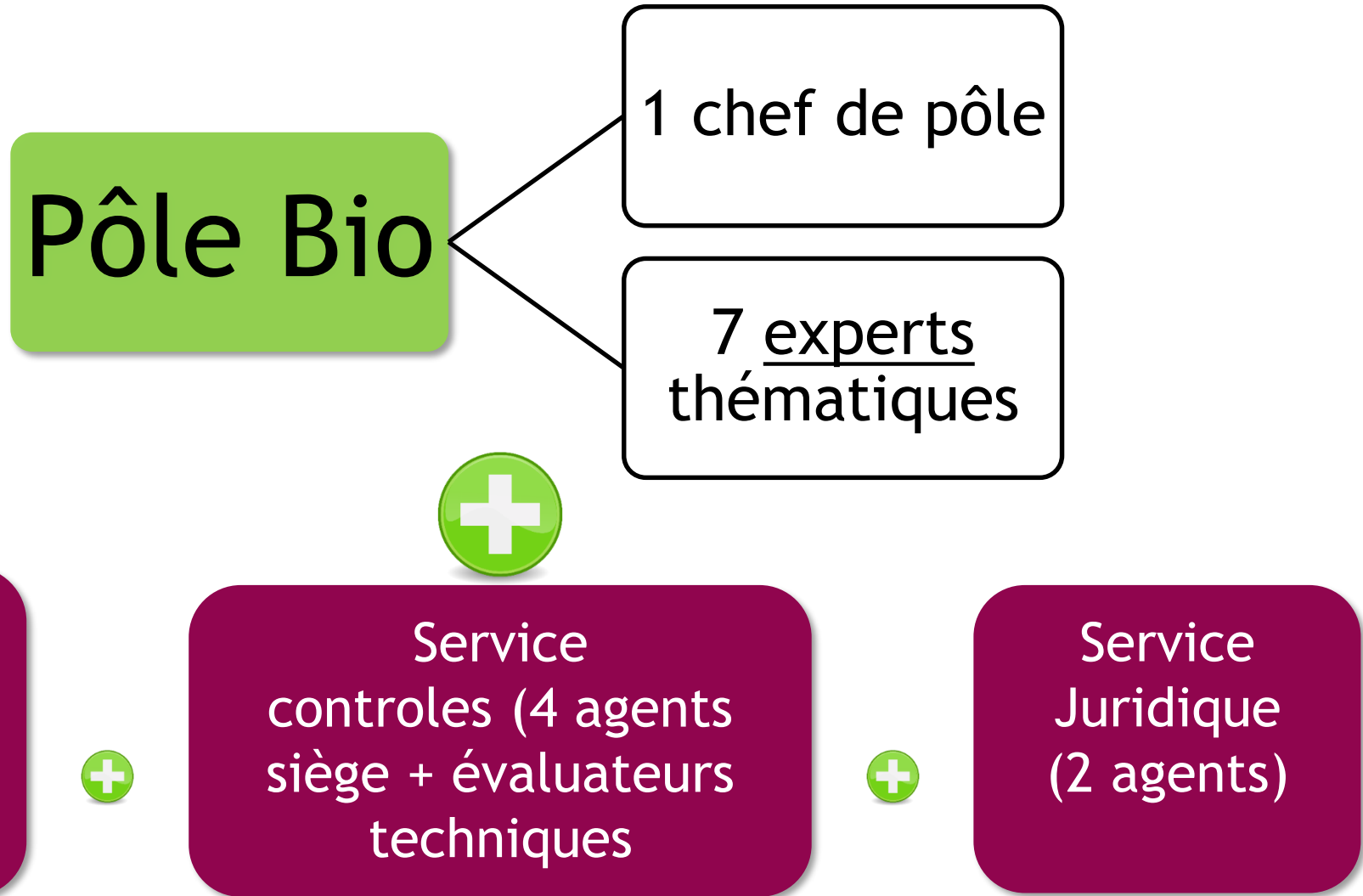
Favoriser le développement de l'AB

Quelles missions ?
INAO = autorité
compétente vis-à-
vis de la Bio?



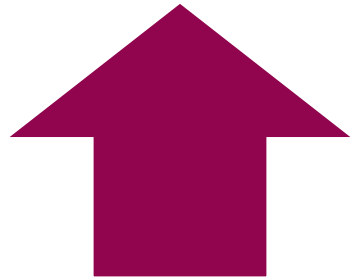


S'ORGANISER POUR GERER LES MISSIONS BIO

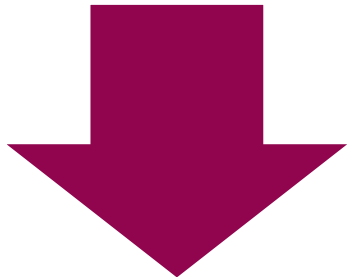




RECEVOIR L'AVIS D'EXPERTS : le CNAB et ses 7 commissions



Proposer des évolutions



Clarifier-
Interpréter
Réglementer



Apiculture



Aval



Semences et
Plants

**CNAB : 50
experts
3 séances par an
+ 3 CPAB**



Aquaculture



Productions
animales



Productions
végétales



Vins bio

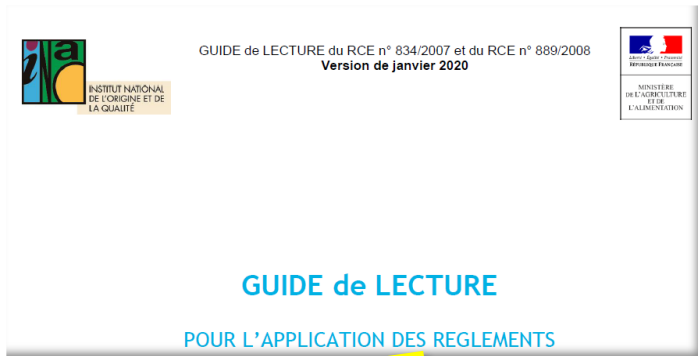


Sécuriser juridiquement les opérateurs : nos outils français pour expliciter les règles

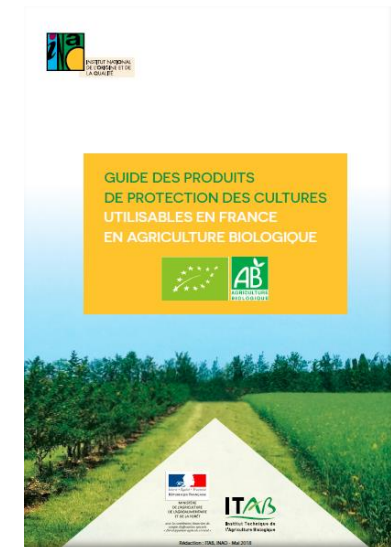
:



- Cahier des charges français (CCF)
- Alimentation pet Food
- Restauration hors foyer à caractère commercial



+ des notes
de lecture





Qu'est ce que
le cahier des
charges bio?



Comprendre la bio : que dit le règlement ?

EN RESUME
**La Bio, un « savant »
équilibre ,
qui commence dès le
matériel de
reproduction
et va jusqu'à la
distribution**

**3
objectifs**

Veiller à un niveau
élevé de bien-être
animal

Produire des produits
de haute qualité

Protéger
l'environnement et
le climat

**3
principes**

Contrôler à tous les
stades, de la
semence à l'assiette

Favoriser les filières
et circuits courts

Utiliser les
ressources de
l'écosystème

Décrire le champ d'application de la Bio en 5 idées



Produit agricole
brut ou
transformé



Contrôle par un
organisme tiers
agréé INAO /
habilité COFRAQ
(certification)



Procède d'une
Démarche
individuelle



Peut se superposer
à d'autres SIQO



Est régulé à
l'échelle
européenne
(RUE 2018/848)

Structurer le droit européen : une architecture complexe

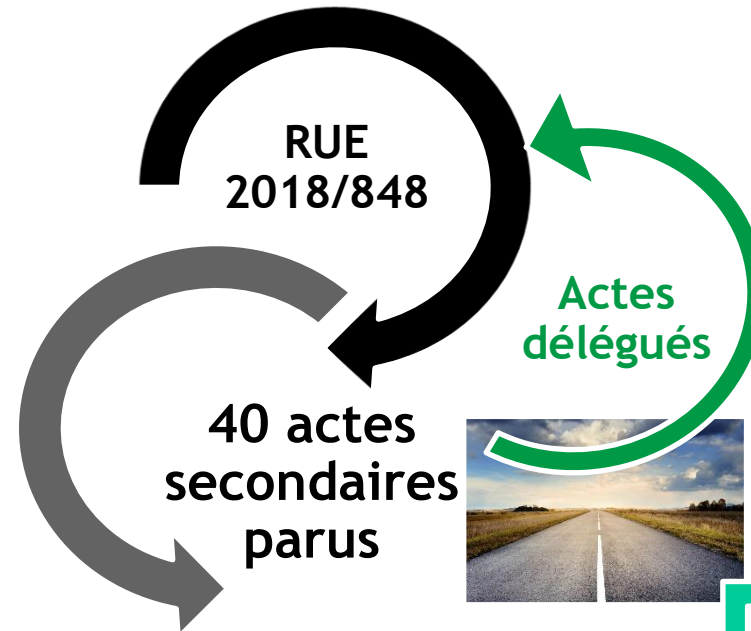
Depuis le 1^{er} Janv 2022

CODECISION des
états membres

CONSEIL -
PARLEMENT UE

Règlementat
ion
horizontale

Interaction
règlement
bio



Des évolutions
à venir : la bio
s'adapte



Renforcer la bio sans créer de rupture : un nouveau règlement en continuité

●
**Elargissement du
champ d'application**



●
**Renforcement de certaines
règles de production**

●
**Diminution des
dérogations**

●
**Equivalence des règles
à l'import**

●
Contrôles plus ciblés

●
Etiquetage précisé



RÉPUBLIQUE
FRANÇAISE

*Liberté
Égalité
Fraternité*



INSTITUT NATIONAL
DE L'ORIGINE ET DE
LA QUALITÉ



Comment la bio
est elle
contrôlée?



Harmoniser les contrôles : des dispositions communes à tous les organismes certificateurs

Contrôler
(fréquence/analyse de
risques) de la même
manière

Certifier avec des modalités
identiques

**12 OC
agréés / INAO**

Interpréter les analyses de
la même manière

Sanctionner de la même
manière



Garantir la qualité du bio avec des outils adaptés

Contrôle 1
physique annuel,
plus contrôles
supplémentaires,
inopinés et analyses

1 PC unique
(DCC +DCS)

**Catalogue des
mesures**

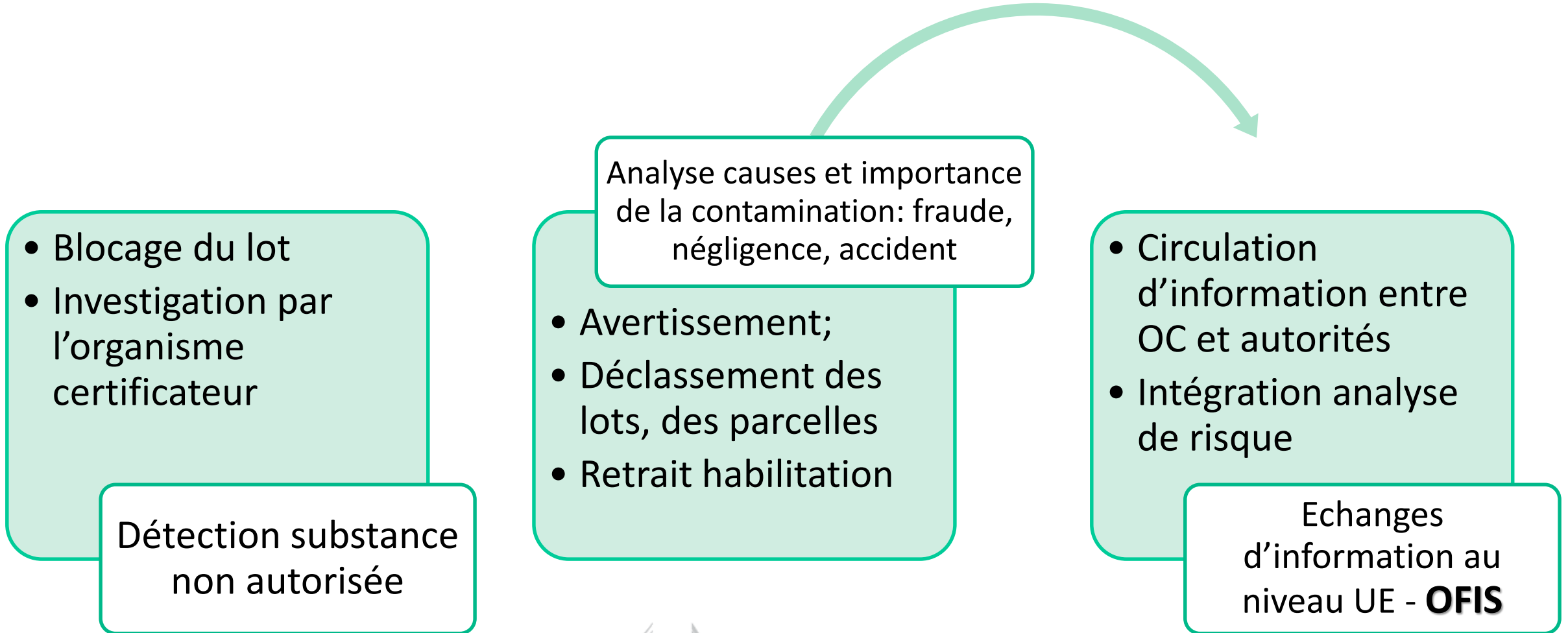
364 manquements
identifiés

**Coordination et
échanges:**

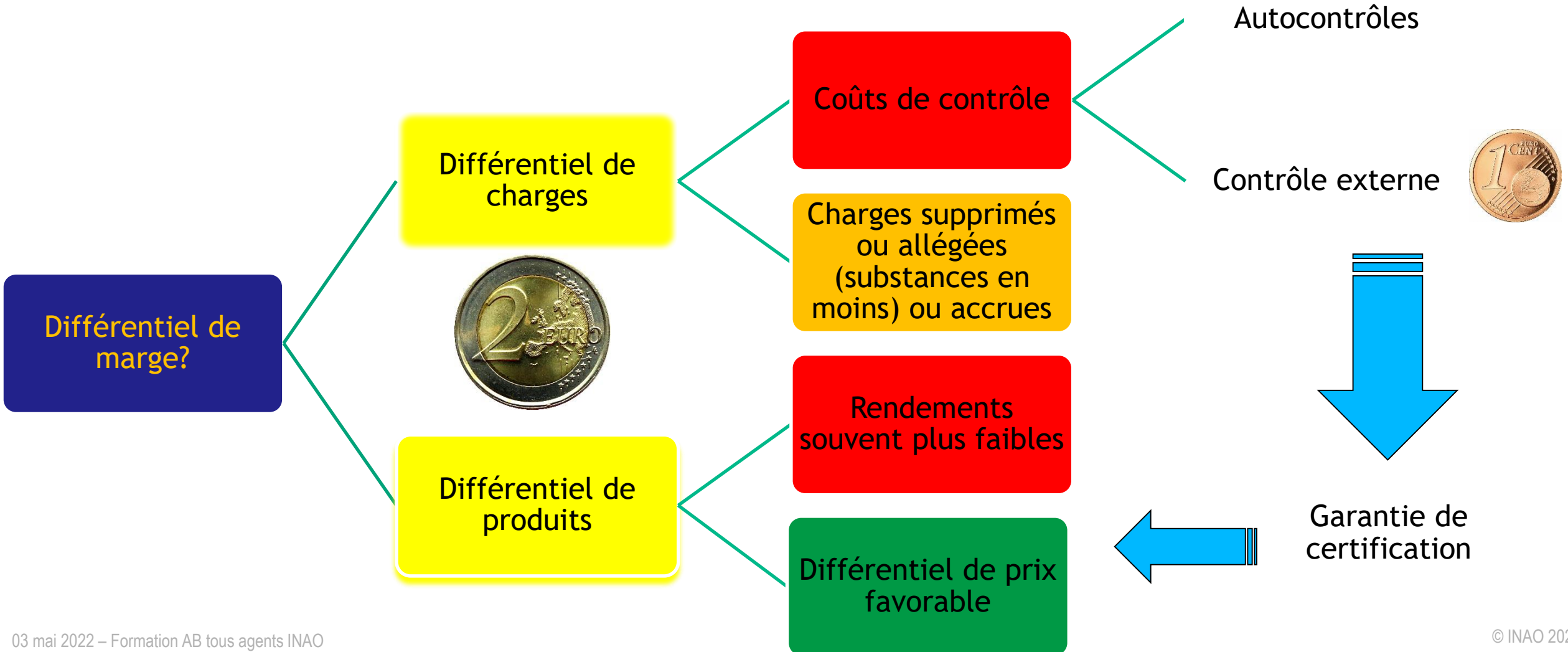
UE -OFIS,
FR- DGCCRF



Renforcer les contrôles via l'analyse de risque, dans un cadre clair et européen



Prendre en compte les coûts supplémentaires et le différentiel de prix : garantir la qualité pour garantir la marge





En résumé

