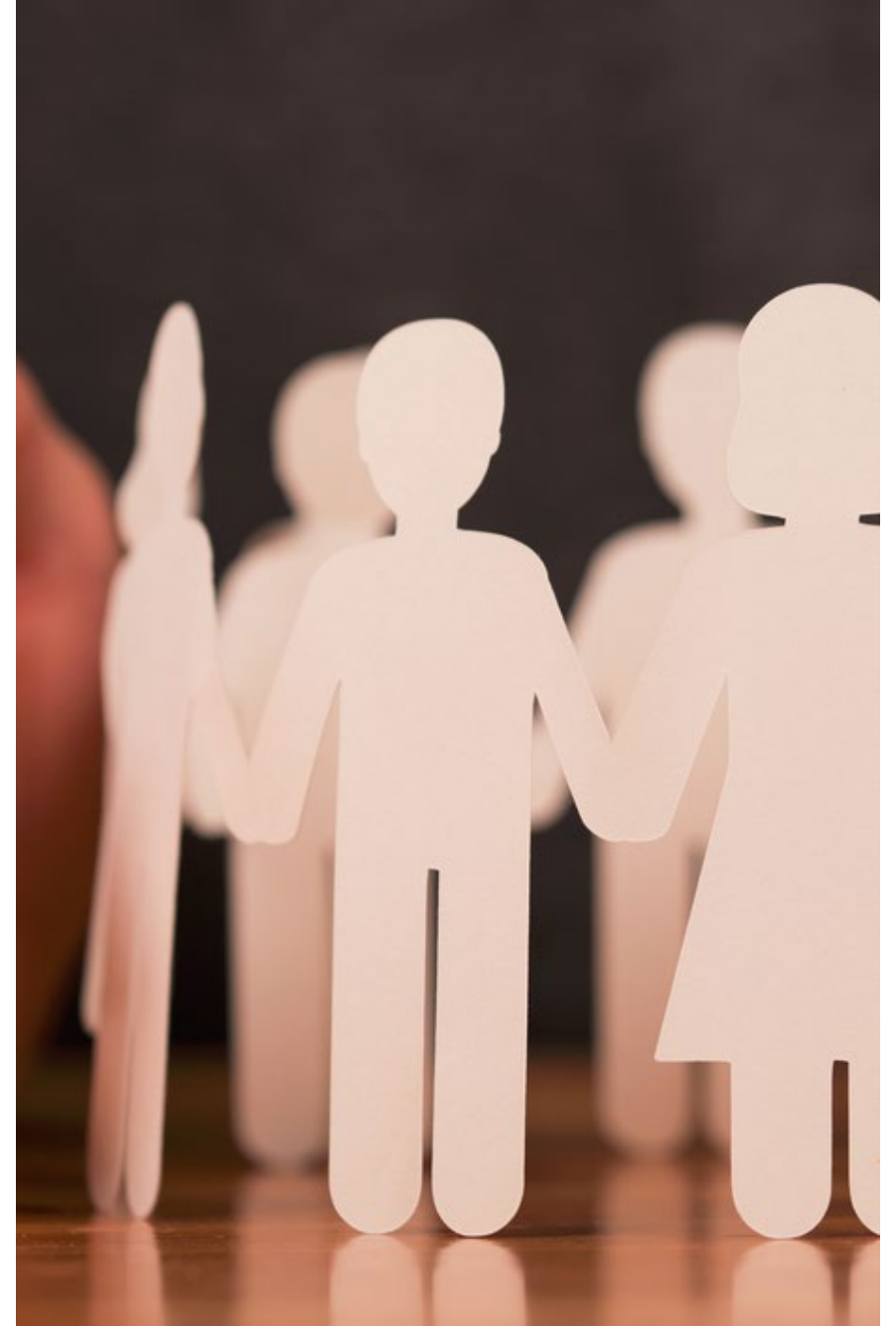


Témoignage IRVA

Prise en compte des questions environnementales au sein de la filière Veau d'Aveyron et du Ségala



Qui sommes-nous ?





LE veau d'Aveyron et du ségala, une viande ...



DE QUALITE

2 SIQO

Label Rouge et IGP

Des fermes encore à taille humaine

(46 vaches et 52 ha en moyenne / exploitants)

Un mode d'élevage exigeant

Lait maternel au pis, céréales non-OGM, espace, lumière, confort, ...



... ATYPIQUE

Couleur naturellement rosée

Résultat d'un mode d'élevage et synonyme de bonne santé

Haute qualité Gustative

Goût, tendreté, jutosité

Saine et diététique

Riche en fer assimilable, en zinc, en B12, équilibre Oméga

3/6



... Ethique

Bien-être des animaux

Contact mère/veau, alimentation en adéquation avec physiologie, lumière, espace, confort, ...

Respect de l'environnement

Pâturage des mères au cœur du système de production, préservation de la biodiversité, des paysages, ...

Rémunération des éleveurs

Objective et négociée, intégration des coûts de production, contrat, implication des éleveurs



Interprofession Régionale du Veau d'Aveyron et du ségala ...



. DEFENDRE

Asso. Loi 1901

**Fonctionnement comme une
interprofession**

IRVA regroupe tous les acteurs
de la filière (éleveurs,
acheteur, abatteur, atelier de
découpe, points de vente)

IRVA = ODG

depuis 2007 pour les cahiers
des charges Label Rouge et IGP



...

COMMUNIQUER

Créer, coordonner,
distribuer **la PLV**

Communication numérique
(site web, réseaux
sociaux, ...)

Média (TV, radio,
presse)



.. PROMOUVOIR

Suivi des **prix sortie
élevage**

Suivi « **grille
environnement** »

R&D

Accompagner les
filières dans le
**développement des
ventes**



Evolution de la prise en compte des questions environnementales

« De l'ancrage au territoire à la valorisation de ce territoire »



Une préoccupation ancienne qui a cheminé ...

7 juillet 2023 - Témoignage IRVA - Réunion INAO



1989 - Créations des cahiers des charges

- Pâturage
- Bien-être des animaux



Années 2000

- « Grille environnementale IRVA »
- -
- Non OGM



Encore en application



2010

Développement Photovoltaïque



2018

Etude Bio (CA 12 et APABA)



Abandon (marché non rémunérateur)



2020

Etude et déploiement HVE (Qualisud / CA 12 /81)



33% des éleveurs engagés avec IRVA



Projet de Nouvelle grille environnement

Bilan Carbone

Groupe de réflexion Environnement



Projet en cours

2023 : Etat de nos réflexions actuelles

Phase de Brouillard constructif

« Nous savons qu'il faut faire quelque chose MAIS pas exactement quoi ni comment ! »

→ recherches , test, ...

Une certitude :
Le collectif = LA solution dans
l'évolution des
pratiques

Nécessité d'accompagner les éleveurs vers

« l'Élevage de demain »



Sources : 2020_INRAE_Prospective scientifique Interdisciplinaire « Science pour les élevages de demain » / 2019_INRAE_Quelle science pour les élevages de demain ? Une réflexion prospective conduite à l'INRA

Réflexions en cours

10/01/23 – Réunion avec éleveurs du CA IRVA

2023

COURT TERME



- Rénovation de la grille environnementale IRVA
→ *Début 2024*
- Intégration DAE dans cahier des charges IGP
→ *Proposition à l'INAO*
- Bilan carbone

MOYEN TERME

- Accompagnement des éleveurs vers l'élevage de demain (animation, formation, groupe de travail, ...)
→ *Mois et années à venir*

LONG TERME

« Elevage de demain »



REFLEXION grille environnementale

Objectifs spécifiques :

- **Mettre à jour** notre grille et y intégrer la notion d'environnement « au sens où on l'entend aujourd'hui »
- **Mobiliser TOUS nos éleveurs** sur la question environnementale avec une démarche de progrès
- **Pouvoir communiquer auprès des consommateurs**

Architecture de la nouvelle grille :

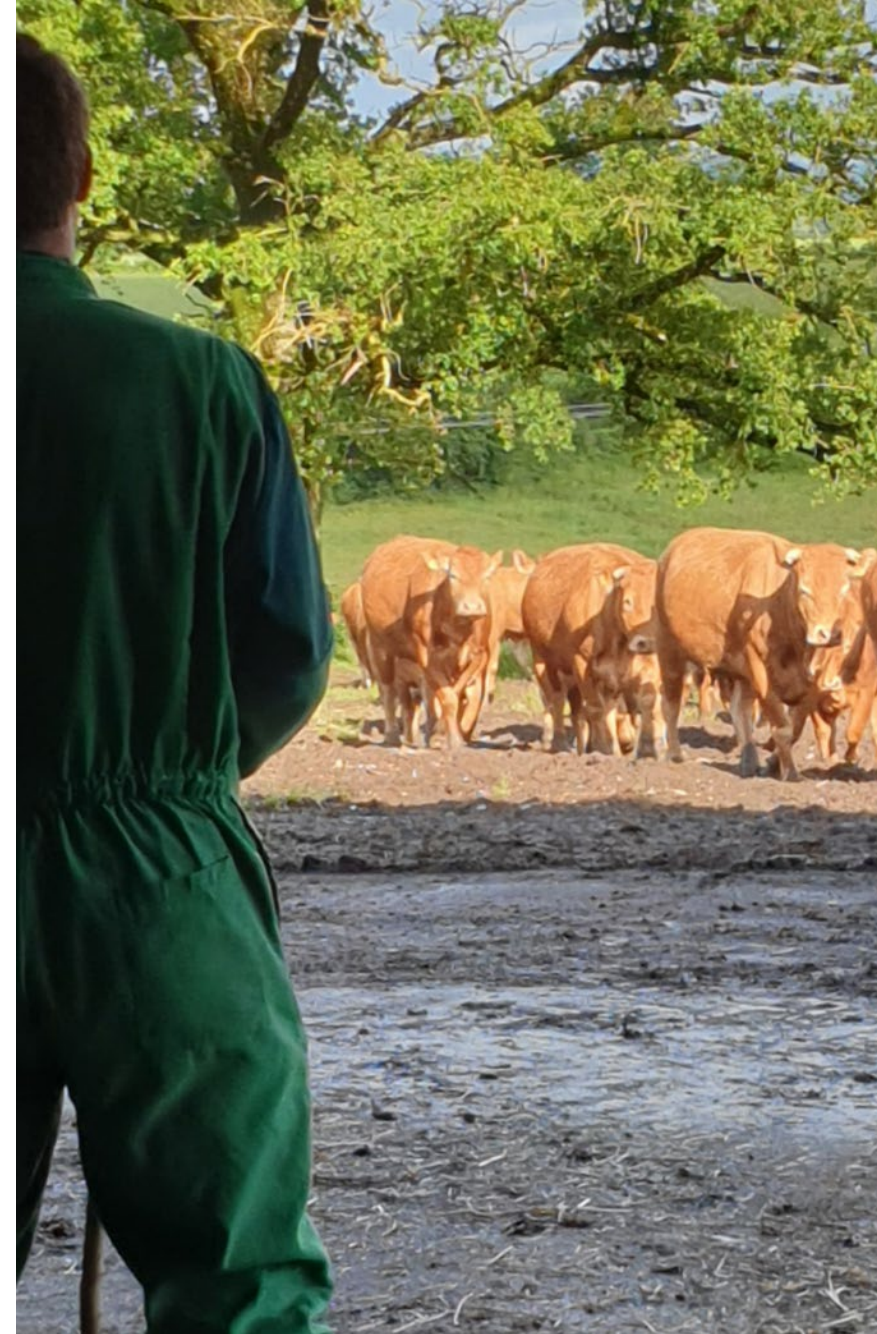
- Conservation des critères permettant de répondre à « **Un élevage de qualité dans des fermes de qualité** »
- **Intégration de critères environnementaux** (IAE, Place des légumineuses, diversité, autonomie)
- **Démarche de progrès**

Système :

- **Eventail de leviers mobilisables** par les exploitations en fonction de leurs **spécificités**
- **Système de notation avec une grille à point + échelle de note**
 - Un critère peut compenser un autre,
 - jusqu'à une certaine limite
- **Seuil d'acceptation : A, B et C** (avec objectif à terme de A et B)



Mobilisation des éleveurs



Grille environnementale et NON-OGM

- **Grille environnementale (v1 - 2002)**
 - Impulsion des responsables pro
 - Système de seuils progressifs à atteindre d'années en années (passage de 50% puis 65% puis 75 %)
 - Auto-évaluation de départ + contrôle technicien, avec nouvel audit « dès que éleveur prêt »
 - Système de pénalité si le seuil non atteint
 - Système de « bonus » par certaines filières commerciales
 - Fierté des éleveurs : panneaux IRVA distribué dès le seuil atteint

→ 90% des éleveurs au seuil de 80% en 2016
- **Grille environnementale (v2 - 2018)**
 - Audit annuel systématique
 - Système de « bonus » renforcé par certaines filières
 - Obligation seuil min de 80% pour intégrer la filière
- **Grille environnementale (v3 - 2024) - Prévisionnel**
 - Audit annuel
 - Couplage à des actions d'amélioration (formations, journée technique, ...)
- **Le non- OGM (hors cdc jusqu'en 2022)**
 - Valorisation financière par les filières commerciales

Mobilisation - HVE

- **Impulsion de l'IRVA et des éleveurs :**
 - Sondage en 2020 = 20% ayant la volonté de se lancer dans HVE
 - Démarche volontaire des éleveurs (pas d'obligation)
 - 143 élevages certifiées HVE avec IRVA (33%)
- **Motivations :**
 - **Sensibilité** des éleveurs aux questions environnementales et **envie de s'évaluer**
 - Opportunité de répondre à la conditionnalité (point de départ de la durabilité)
 - Participer à **la démarche de collective** pour trouver des **solutions de valorisation économique**
 - Crédit d'impôts pour amortir les frais financiers

Accompagnement IRVA :

« se donner les moyens de réussir »

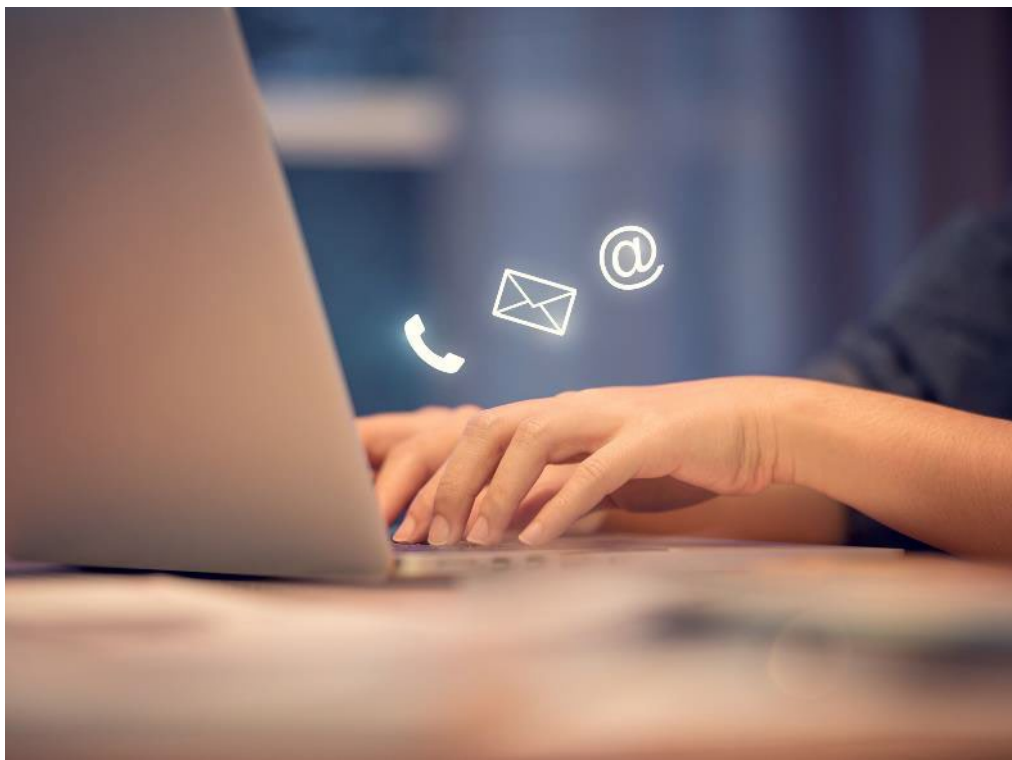
- Accompagnement dans le **cadre collectif** :
« ne pas laisser les éleveurs seuls, leur apporter un service »
 - Audits / suivis réalisés par IRVA sous le contrôle de Qualisud
- Formations : **« Une émulation collective »**
 - Année 1 pour tous, année 2 et 3 pour ceux qui en ont besoin ou envie (en 30% et 50% des éleveurs)
- Résultats :
 - Eleveurs **rassurés par le cadre**
 - Le **collectif nourrie les changements** de pratiques de demain

Projets de Mobilisation

- **Formations** sur les sujets environnementaux (légumineuses, méteils, couverts végétaux, ...)

→ Automne Hiver 23/24
- **Groupe de réflexion Environnement**
 - Regrouper les personnes les plus engagées
 - Impulser grâce à ces éleveurs de nouvelles dynamiques
- **AG sur le Thème de l'environnement**

Contacts



CABRIT PIERRE

Président IRVA

pierre.cabrit@irva.fr

FAYEL AURÉLIE

Chargée de missions IRVA

07 87 42 61 33

aurelie.fayel@irva.fr

IRVA

Carrefour de l'agriculture,
12026 RODEZ cedex 9

www.veau-aveyron.fr

