

# Trans[Fourm]ation

## Syndicat de la fourme de Montbrison

Hubert Dubien, producteur de lait, président de l'ODG  
INAO - 7 juin 2023 - Tours





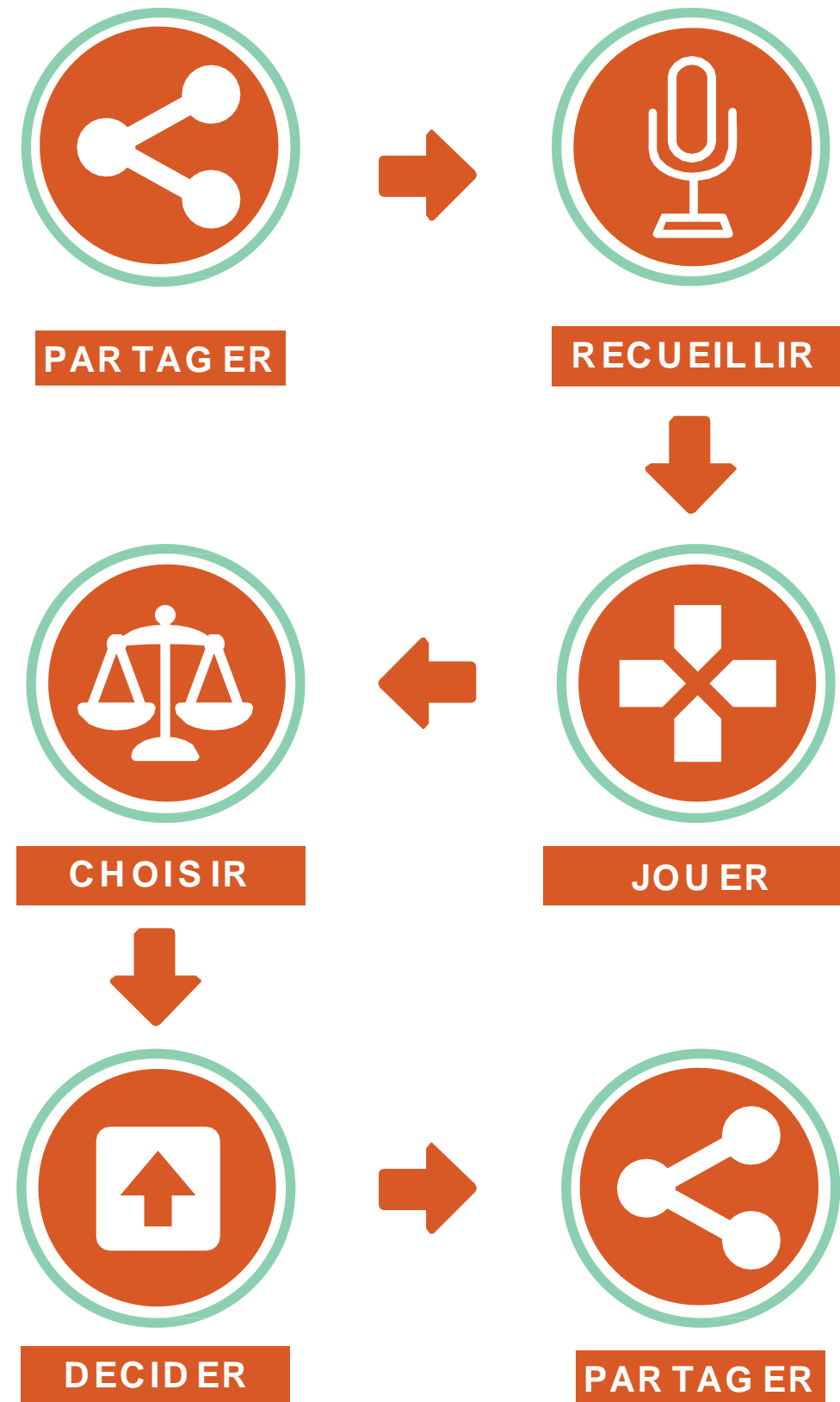
---

A l'origine, la demande des nouveaux administrateurs de l'AOP face à des problèmes récurrents :

- faible participation des membres de l'AOP au collectif
- tensions entre certains membres depuis des années
- une menace du secteur concurrentiel du fromage,
- le changement climatique comme contrainte.
- les difficultés du territoire.
- Peu d'innovation et de projets.

L'objectif de créer une nouvelle dynamique collective, un engagement et un projet à 10 ans pour l'AOP.

## Contexte de départ



## La prospective participative

- Une prospective réalisée **en un an complet en 2018**.
- Six étapes pour **permettre l'expression de tous**, notamment des paysans.
- Un point central : une **journée participative mobilisant près de 120 acteurs** du territoire et de l'AOP autour de jeux sérieux : éleveurs, transformateurs mais aussi élus locaux et départementaux, représentants de l'état, conseillers techniques, enseignement agricole, tourisme...
- Des **outils variés de participation** : entretiens, serious games (La Grange), vote en ligne, groupes itératifs...
- **53 propositions différentes regroupées en 4 axes**.



# Une ligne directrice et quatre axes de travail

## **COMMUNIQUER SUR LA DIVERSITE**

Axer la communication sur la diversité du produit, reflétant la diversité des méthodes de production et des acteurs, et répondant aux différentes attentes des consommateurs.

## **QUALITE DES PRODUITS**

Améliorer la qualité sanitaire des produits, en particulier la sécurité du lait cru et accompagner le développement de producteurs fermiers.

**Une orientation de la production laitière vers une approche agroécologique et patrimoniale afin d'améliorer le développement économique (prix du lait plus élevé pour les agriculteurs et croissance de l'activité des laiteries) et environnemental de la zone AOP.**

## **ADAPTATION DES SYSTEMES**

Accompagner les changements de pratiques des fermes pour faire face au changement climatique, à l'évolution des attentes sociétales et au travail des éleveurs.

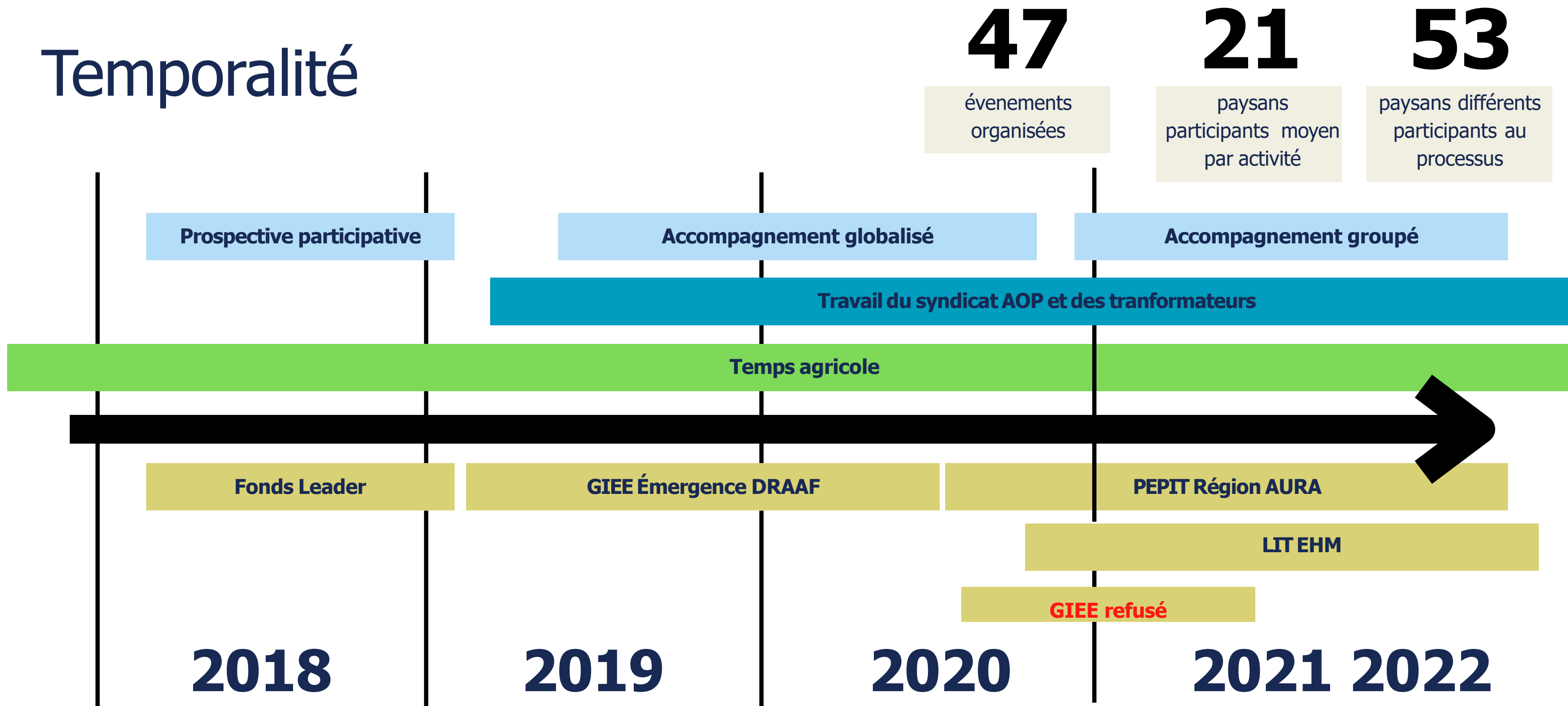
## **GOUVERNANCE**

Améliorer le fonctionnement de l'AOP, impliquer plus les éleveurs aux décisions et orientations, améliorer la communication interne.



Un écosystème partenarial riche... mais complexe...

# Temporalité



**Appel à projets régional : PEPIT**  
sur 3 ans 57 420€  
À 60%  
Dont 27610€ pour INRAe

**Région AURA**  
**Ligne technique**  
**4.2.3 (80%)**  
**8 500€/an**

**LIT EHM (Fonds massif central)**  
**à 80%**  
**sur 2 ans 18 360€**

**LEADER**  
**à 80%**  
**En 2018 20 000€**

**Autofinancement ODG**  
**20% (4 415€/an)**  
**Temps d'animation**  
**20 à 30 jours/ an**

**Prise en charge directe de certains partenaires:**  
**MSA, FEVEC via du Vivea**

**Partenariat INRAe**  
Financement Thèse sur jeu sérieux  
+apport 40% pepit

**Total des 5 ans : 110 300€**  
2018: étude 20 000€  
2019: 7773€  
2020: 19253€  
2021: 27658€  
2022: 35 609€





Réunions participatives



Formations



Jeux sérieux



Entretiens



Création d'une brosseuse



Sondages en ligne



Visites de fermes et voyages d'études



Expérimentations en fermes, visites de bout de champs

Des outils et méthodes adaptés à l'objectif et au processus

**5 groupes de travail**

**Groupe transfo**  
Interventions, fabrications en commun, voyage d'étude, formalisation du savoir-faire, accompagnement des fermiers, analyses, challenge test, PMS...

**Groupe Fourrages et changement climatique**

**Groupe santé animale**  
Formations avec un vétérinaire, floracq, échanges



**Groupe Vie au travail** : échanges, film/débat avec un ergonome

**Groupe race Ferrandaise**: voyages d'études, échanges avec asso



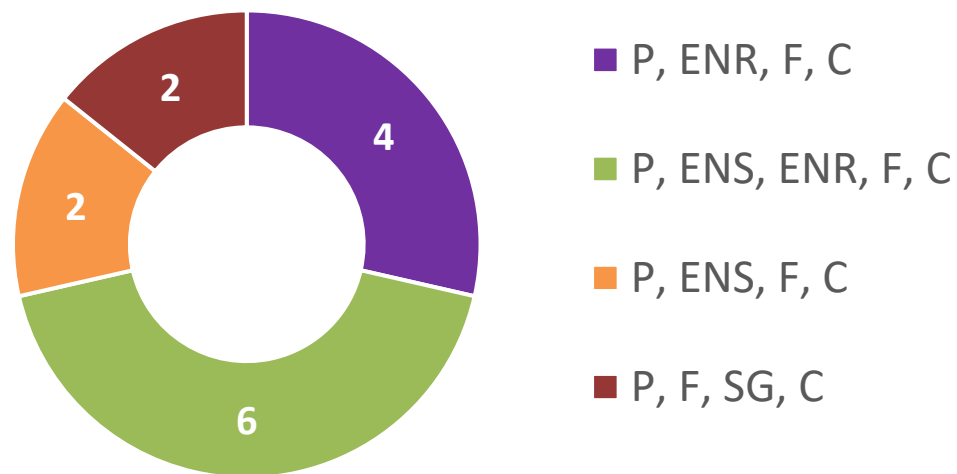
# Exemple du Groupe Fourrages

## DIAM ( 6 HVE+ 12CAP2ER)

- 14 diagnostic de systèmes fourragers
- ⇒ Diagnostic système exploitation
- ⇒ Typologie des prairies
- ⇒ Services environnementaux
- ⇒ Qualité fromagère
- ⇒ Impact et ressenti du changement climatique

10 GAEC  
 4 individuels  
 Installation : de 1981 à 2021  
 3 AB  
 Moyenne : 96 ha / 83 UGB

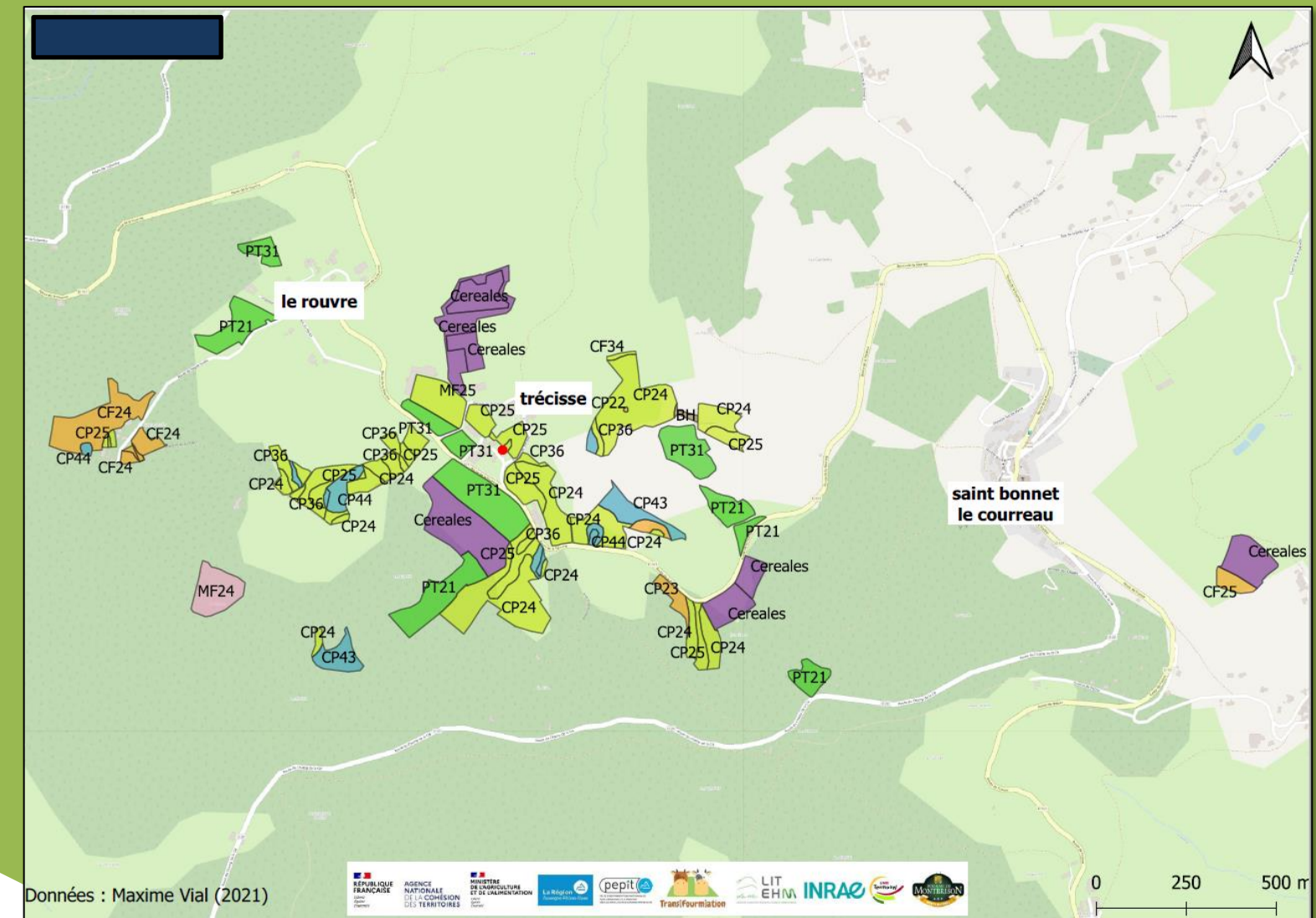
### répartition des exploitations par système fourrager



14 fermes du groupe Fourrages ayant réalisé un DIAM  
 P : pâture, ENR : enrubannage, ENS : ensilage, F : foin, C : cultures fourragères (moha, sorgho, maïs, méteil...),  
 SG : séchage en grange

## Carte de typologie des prairies

Localisation des types  
 Précocité des prairies



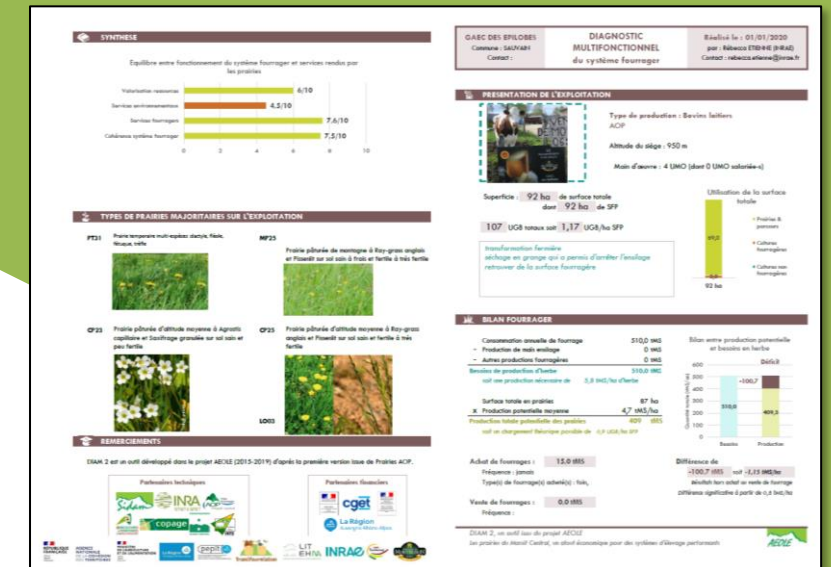
### Atouts

- Diversité de types de prairies
- 23 parcelles à très fort intérêt botanique
- Des idées à partager !
- Diversité de profils



### Problématiques identifiées

- Répartition du parcellaire
- hétérogénéité pédologique au sein de la zone AOP et intra exploitation
- Sécheresse estivale impactant les prairies
- Achats extérieurs en cas de sécheresse
- Hausse des coûts de l'aliment
- Manque de solutions adaptées agronomiquement et pour la production de fromage de qualité
- Chacun essaye mais peu de partage !



# Des jeux supports de réflexion



## LAURACLE

Aide au choix de leviers



**Rami Fourrager**  
Simulation de leviers  
Croisement des points de vue  
Préparation des tests

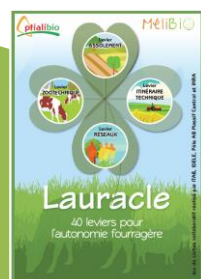


## Dynamix

Réflexion et simulation d'achat  
vente de fourrages sur la zone AOP  
+ concentrés, autres matières ?



- Supports d'échange innovants
- Permet la participation active de tous
- Canalise les discussions
- Complémentaire de formations, journées de terrain



# Expérimentations



## Semis de prairies Capflor



6 fermes ont semé des mélanges de prairies longue durée à flore diversifié (Capflor)  
observation collaborative entre pairs  
analyse de fourrages  
Appui technique de Maxime Vial  
Autres thèmes abordés : techniques d'implantation, fauche, méteils, cultures fourragères...

## Invention Brosseuse a graines



tests de brosseuse de prairies pour préserver la flore locale  
autoconstruction par le Campus Agronova



# En résumé, les points clés !

## 1 PARTICIPATIF

Les paysans et transformateurs au cœur du projet. **Sortir de l'injonction néfaste !**

## 2 LONG-TERME

Il faut **oublier le court terme**, c'est un engagement à 10 ans minimum...

## 3 ADAPTATIF

Il n'y a **pas de méthode toute prête, ni de lignes directrices figées**. Il faut faire évoluer l'accompagnement.

## 4 TERRITORIALISE

Il faut **articuler les échelles** et **donner un sens au territoire d'action**.

## 5 SYMPATHIQUE

La **convivialité doit être centrale** pour rendre le projet attrayant et motivant.

## 3 PARTENARIAL

Il faut **inclure les acteurs locaux** qui participent à la vie des fermes et des entreprises.

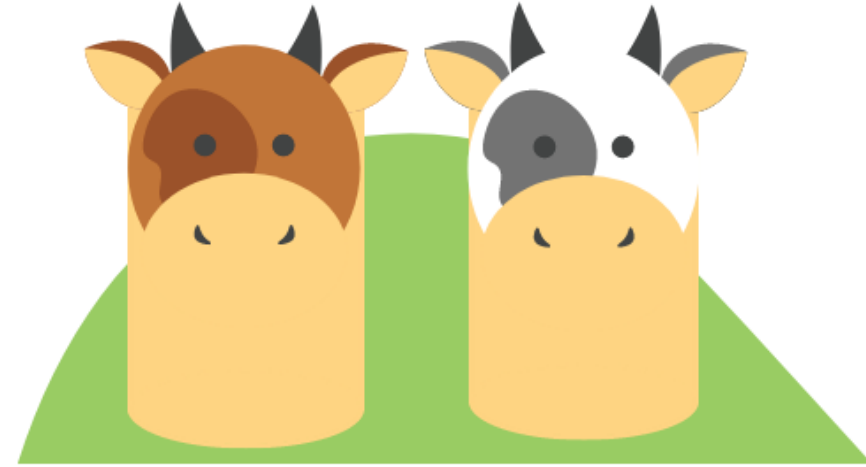
Se mettre dans une démarche d'accompagnement...  
...ce n'est pas faire à la place ou décider pour les éleveurs et transformateurs



La Région  
Auvergne-Rhône-Alpes



PÔLES D'EXPÉRIMENTATIONS PARTENARIALES  
POUR L'INNOVATION ET LE TRANSFERT  
VERS LES AGRICULTEURS D'Auvergne-RHÔNE-ALPES



# Merci de votre attention

Contact: [syndicat@fourme-montbrison.fr](mailto:syndicat@fourme-montbrison.fr)

