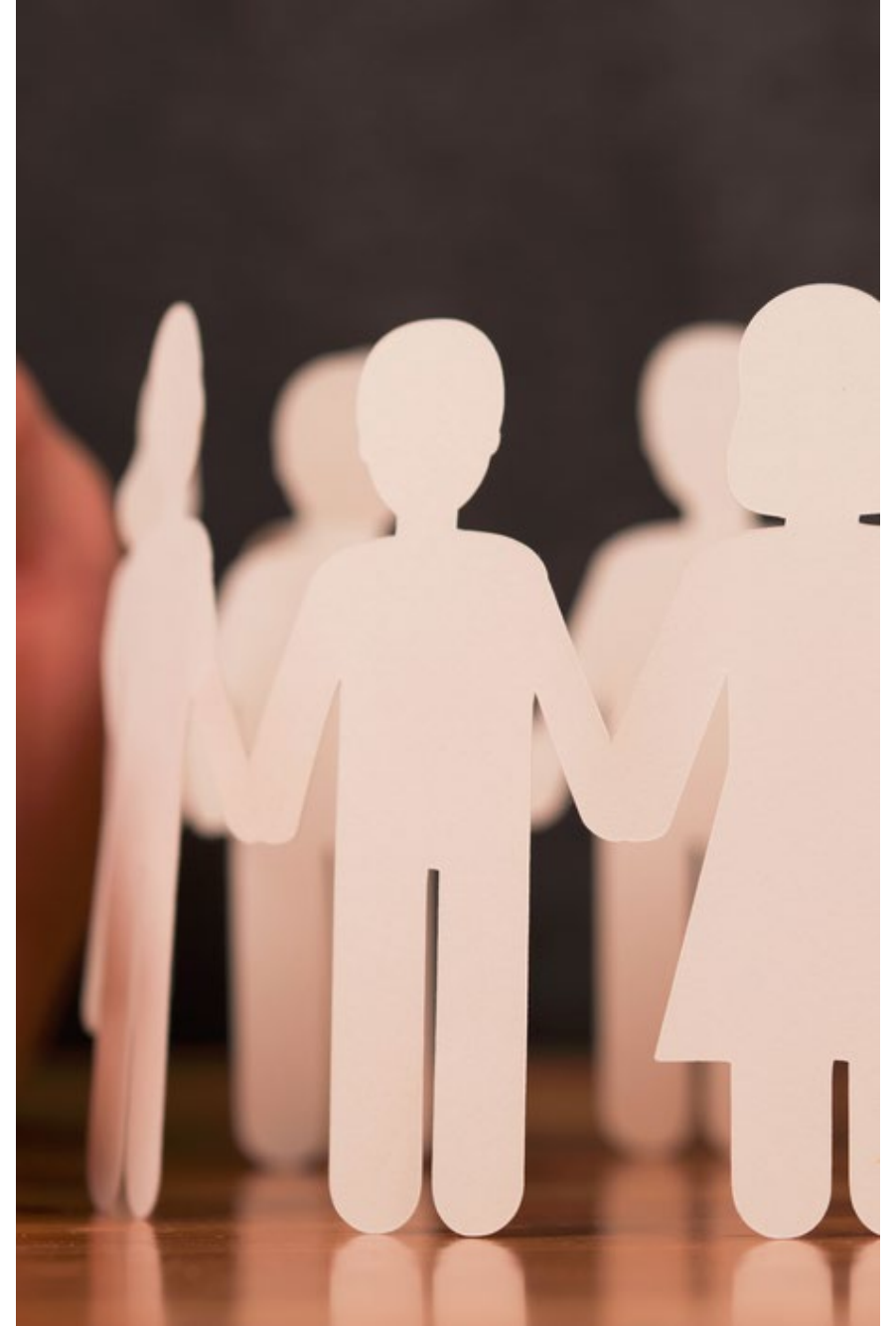


# Témoignage IRVA

Prise en compte des questions environnementales au sein de la filière Veau d'Aveyron et du Ségala



# Qui sommes-nous ?





# LE veau d'Aveyron et du ségala, une viande ...



## DE QUALITE

2 SIQO

**Label Rouge et IGP**

---

**Des fermes encore à taille humaine**

(46 vaches et 52 ha en moyenne / exploitants)

---

**Un mode d'élevage exigeant**

Lait maternel au pis, céréales non-OGM, espace, lumière, confort, ...



## ... ATYPIQUE

**Couleur naturellement rosée**

Résultat d'un mode d'élevage et synonyme de bonne santé

---

**Haute qualité Gustative**

Goût, tendreté, jutosité

---

**Saine et diététique**

Riche en fer assimilable, en zinc, en B12, équilibre Oméga

3/6



## ... Ethique

**Bien-être des animaux**

Contact mère/veau, alimentation en adéquation avec physiologie, lumière, espace, confort, ...

---

**Respect de l'environnement**

Pâturage des mères au cœur du système de production, préservation de la biodiversité, des paysages, ...

---

**Rémunération des éleveurs**

Objective et négociée, intégration des coûts de production, contrat, implication des éleveurs



# Interprofession Régionale du Veau d'Aveyron et du ségala ...



## . DEFENDRE

**Asso. Loi 1901**

**Fonctionnement comme une  
interprofession**

IRVA regroupe tous les acteurs  
de la filière (éleveurs,  
acheteur, abatteur, atelier de  
découpe, points de vente)

**IRVA = ODG**

depuis 2007 pour les cahiers  
des charges Label Rouge et IGP



...

## COMMUNIQUER

Créer, coordonner,  
distribuer **la PLV**

**Communication numérique**  
(site web, réseaux  
sociaux, ...)

**Média** (TV, radio,  
presse)



## .. PROMOUVOIR

Suivi des **prix sortie  
élevage**

Suivi « **grille  
environnement** »

**R&D**

Accompagner les  
filières dans le  
**développement des  
ventes**



# Evolution de la prise en compte des questions environnementales

*« De l'ancrage au territoire à la valorisation de ce territoire »*



# Une préoccupation ancienne qui a cheminé ...

7 juillet 2023 - Témoignage IRVA - Réunion INAO



1989 - Créations des cahiers des charges

- Pâturage
- Bien-être des animaux



Années 2000

- « Grille environnementale IRVA »
- -
- Non OGM



Encore en application



2010

Développement Photovoltaïque



2018

Etude Bio (CA 12 et APABA)



Abandon (marché non rémunérateur)



2020

Etude et déploiement HVE (Qualisud / CA 12 /81)



33% des éleveurs engagés avec IRVA



Projet de Nouvelle grille environnement

Bilan Carbone

Groupe de réflexion Environnement



Projet en cours



# 2023 : Etat de nos réflexions actuelles

## Phase de Brouillard constructif

« Nous savons qu'il faut faire quelque chose MAIS pas exactement quoi ni comment ! »

→ recherches , test, ...

Une certitude :

**Le collectif = LA solution** dans l'évolution des pratiques

Nécessité d'accompagner les éleveurs vers

« l'Élevage de demain »



Sources : 2020\_INRAE\_Prospective scientifique Interdisciplinaire « Science pour les élevages de demain » / 2019\_INRAE\_Quelle science pour les élevages de demain ? Une réflexion prospective conduite à l'INRA

# Réflexions en cours

10/01/23 – Réunion avec éleveurs du CA IRVA

2023

## COURT TERME



Rénovation de la grille environnementale IRVA

→ *Début 2024*

Intégration DAE dans cahier des charges IGP

→ *Proposition à l'INAO*

Bilan carbone

## MOYEN TERME



Accompagnement des éleveurs vers l'élevage de demain (animation, formation, groupe de travail, ...)

→ *Mois et années à venir*

## LONG TERME

« Elevage de demain »





# REFLEXION grille environnementale

## Objectifs spécifiques :

- **Mettre à jour** notre grille et y intégrer la notion d'environnement « au sens où on l'entend aujourd'hui »
- **Mobiliser TOUS nos éleveurs** sur la question environnementale avec une démarche de progrès
- **Pouvoir communiquer auprès des consommateurs**

## Architecture de la nouvelle grille :

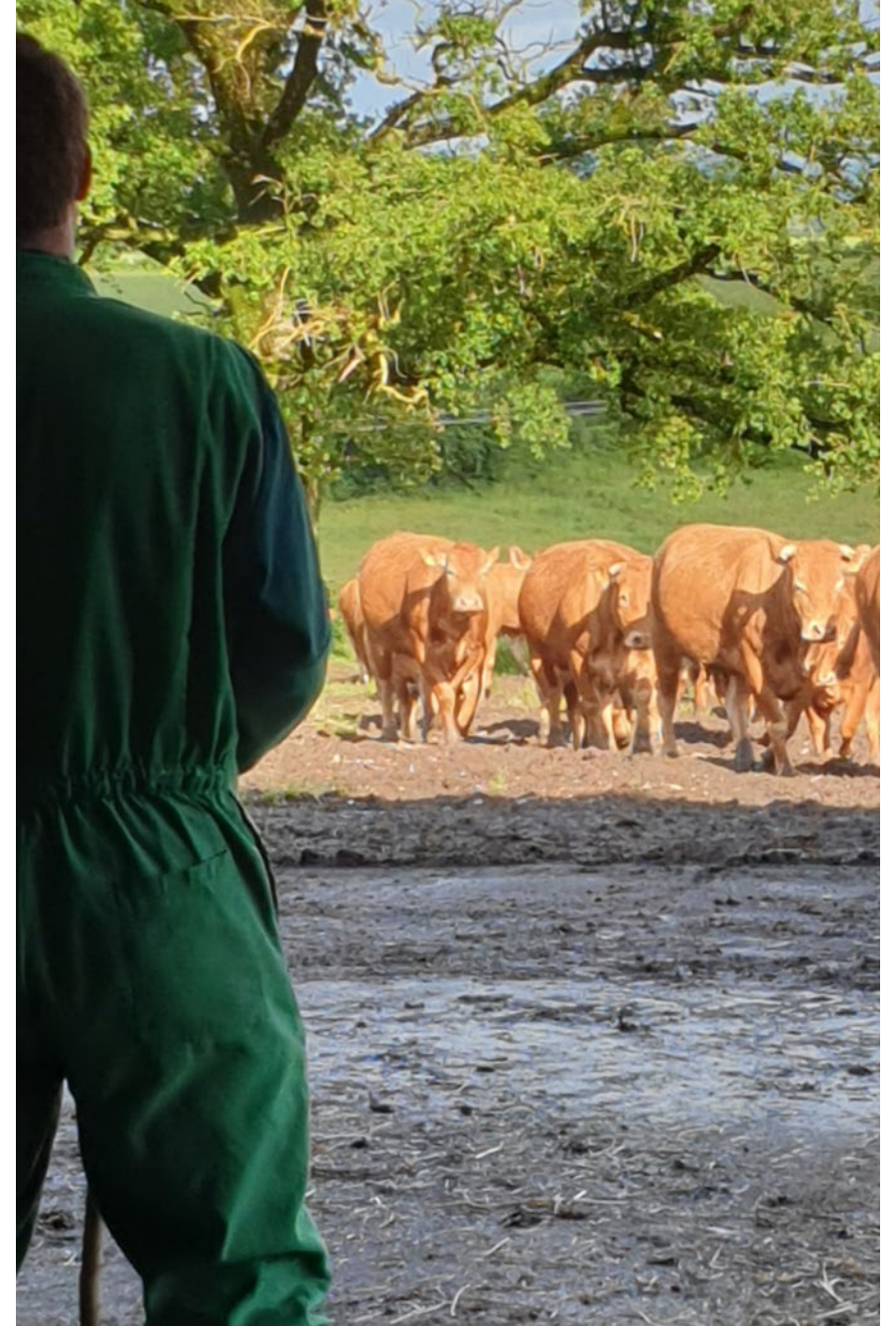
- Conservation des critères permettant de répondre à « **Un élevage de qualité dans des fermes de qualité** »
- **Intégration de critères environnementaux** (IAE, Place des légumineuses, diversité, autonomie)
- **Démarche de progrès**

## Système :

- **Eventail de leviers mobilisables** par les exploitations en fonction de leurs **spécificités**
- **Système de notation avec une grille à point + échelle de note**
  - Un critère peut compenser un autre,
  - jusqu'à une certaine limite
- **Seuil d'acceptation : A, B et C** (avec objectif à terme de A et B)



# Mobilisation des éleveurs



# Grille environnementale et NON-OGM

- **Grille environnementale (v1 - 2002)**
  - Impulsion des responsables pro
  - Système de seuils progressifs à atteindre d'années en années (passage de 50% puis 65% puis 75 %)
  - Auto-évaluation de départ + contrôle technicien, avec nouvel audit « dès que éleveur prêt »
  - Système de pénalité si le seuil non atteint
  - Système de « bonus » par certaines filières commerciales
  - Fierté des éleveurs : panneaux IRVA distribué dès le seuil atteint

→ 90% des éleveurs au seuil de 80% en 2016
- **Grille environnementale (v2 - 2018)**
  - Audit annuel systématique
  - Système de « bonus » renforcé par certaines filières
  - Obligation seuil min de 80% pour intégrer la filière
- **Grille environnementale (v3 - 2024) - Prévisionnel**
  - Audit annuel
  - Couplage à des actions d'amélioration (formations, journée technique, ...)
- **Le non- OGM (hors cdc jusqu'en 2022)**
  - Valorisation financière par les filières commerciales

# Mobilisation - HVE

- **Impulsion de l'IRVA et des éleveurs :**
  - Sondage en 2020 = 20% ayant la volonté de se lancer dans HVE
  - Démarche volontaire des éleveurs (pas d'obligation)
    - 143 élevages certifiée HVE avec IRVA (33% )
- **Motivations :**
  - **Sensibilité** des éleveurs aux questions environnementales et **envie de s'évaluer**
  - Opportunité de répondre à la conditionnalité (point de départ de la durabilité)
  - Participer à **la démarche de collective** pour trouver des **solutions de valorisation économique**
  - Crédit d'impôt pour amortir les frais

## Accompagnement IRVA :

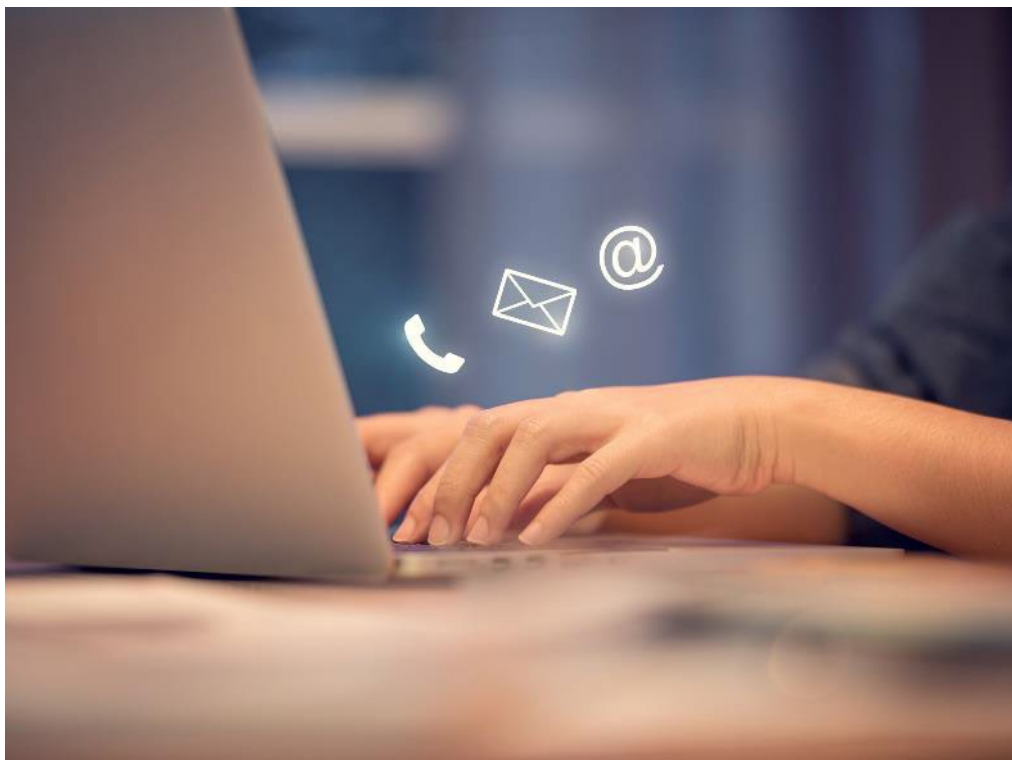
**« se donner les moyens de réussir »**

- Accompagnement dans le **cadre collectif** : *« ne pas laisser les éleveurs seuls, leur apporter un service »*
  - Audits / suivis réalisés par IRVA sous le contrôle de Qualisud
- **Formations** : *« Une émulation collective »*
  - Année 1 pour tous, année 2 et 3 pour ceux qui en ont besoin ou envie (en 30% et 50% des éleveurs )
- **Résultats :**
  - Eleveurs **rassurés par le cadre**
  - Le **collectif** nourrie les changements de pratiques de demain

# Projets de Mobilisation

- **Formations** sur les sujets environnementaux (légumineuses, méteils, couverts végétaux, ...)  
  
→ Automne Hiver 23/24
- **Groupe de réflexion Environnement**
  - Regrouper les personnes les plus engagées
  - Impulser grâce à ces éleveurs de nouvelles dynamiques
- **AG sur le Thème de l'environnement**

# Contacts



## CABRIT PIERRE

Président IRVA

[pierre.cabrit@irva.fr](mailto:pierre.cabrit@irva.fr)

## FAYEL AURÉLIE

Chargée de missions IRVA

07 87 42 61 33

[aurelie.fayel@irva.fr](mailto:aurelie.fayel@irva.fr)

## IRVA

Carrefour de l'agriculture,  
12026 RODEZ cedex 9

[www.veau-aveyron.fr](http://www.veau-aveyron.fr)

